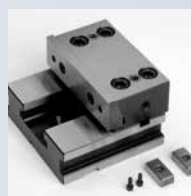


## Attrezzature di bloccaggio modulari



**MC**  
Attrezzature di bloccaggio modulari

Pag. 3.1.3



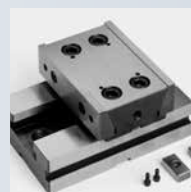
**Base con supporto fisso MC**  
Moduli di bloccaggio

Pag. 3.1.7



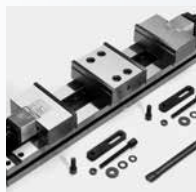
**MC-XL**  
Attrezzature di bloccaggio modulari

Pag. 3.1.4



**Base con supporto a doppia ganascia MC**  
Moduli di bloccaggio

Pag. 3.1.7



**DCS-MC**  
Attrezzature a doppio bloccaggio

Pag. 3.1.5



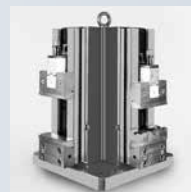
**MVS-MC**  
Sistemi modulari di bloccaggio verticale

Pag. 3.1.8



**Elemento di prolunga MC**  
Moduli di bloccaggio

Pag. 3.1.6



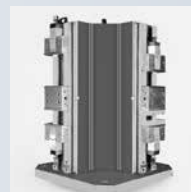
**VCS-MC**  
Sistemi modulari di bloccaggio verticale

Pag. 3.1.10



**Elemento di prolunga completo MC**  
Moduli di bloccaggio

Pag. 3.1.6



**DVCS-MC**  
Sistemi modulari di bloccaggio verticale doppi

Pag. 3.1.11



**Supporto a doppia ganascia fissa MC**  
Moduli di bloccaggio

Pag. 3.1.6



**MC**  
Accessori e Ricambi

Pag. 3.1.13

# MC

## è ...

### MODULARE

Per modularità intendiamo il reale significato del termine: prodotto che è composto da separati o separabili elementi. Inoltre possiamo aggiungere: separati o separabili elementi con i quali possiamo ottenere differenti soluzioni di bloccaggio.

Infatti seguendo tale principio, l'unico pezzo che differenzia le attrezzature con stessa larghezza di presa è la base, la cui lunghezza determina la lunghezza di presa, mentre tutti gli altri componenti sono identici.

Le attrezzature standard sono state progettate in modo tale che l'utilizzatore, mediante l'aggiunta o la sostituzione di alcuni particolari, possa servirsi delle stesse che ha in dotazione per variare il sistema di bloccaggio in base alle esigenze di produzione: in verticale (MVS, VCS, DVCS) oppure per doppi bloccaggi in orizzontale (DCS).

---

### RESISTENTE

Tutti i componenti sono costruiti con materiali selezionati e largamente dimensionati al fine di conferire all'attrezzatura notevole rigidità e ottime prestazioni. Le parti soggette ad usura sono opportunamente trattate e raggiungono durezza da 50 a 60 HRC.

---

### RAPIDO

Il posizionamento dell'elemento di chiusura per mezzo del nostro sistema brevettato è velocissimo: basta alzare di poco il blocchetto porta vite e farlo avanzare o retrocedere fino alla nicchia più vicina alla posizione voluta quindi abbassarlo e bloccare il pezzo agendo sulla vite di serraggio.

---

### SICURO

Le ganasce delle attrezzature hanno un movimento discendente di 0,2 mm, quindi, all'atto della chiusura trascinano il pezzo contro la base di appoggio del medesimo.

Tale sistema garantisce oltre alla precisione l'assenza di vibrazioni in quanto l'aderenza del pezzo al piano d'appoggio è costantemente mantenuta.

---

### VERSATILE

L'utilizzo del sistema ClaK permette all'operatore di posizionare velocemente parallele piane, parallele angolari, ganasce a V e ganasce tenere per la lavorazione di pezzi di qualsiasi forma e dimensione.

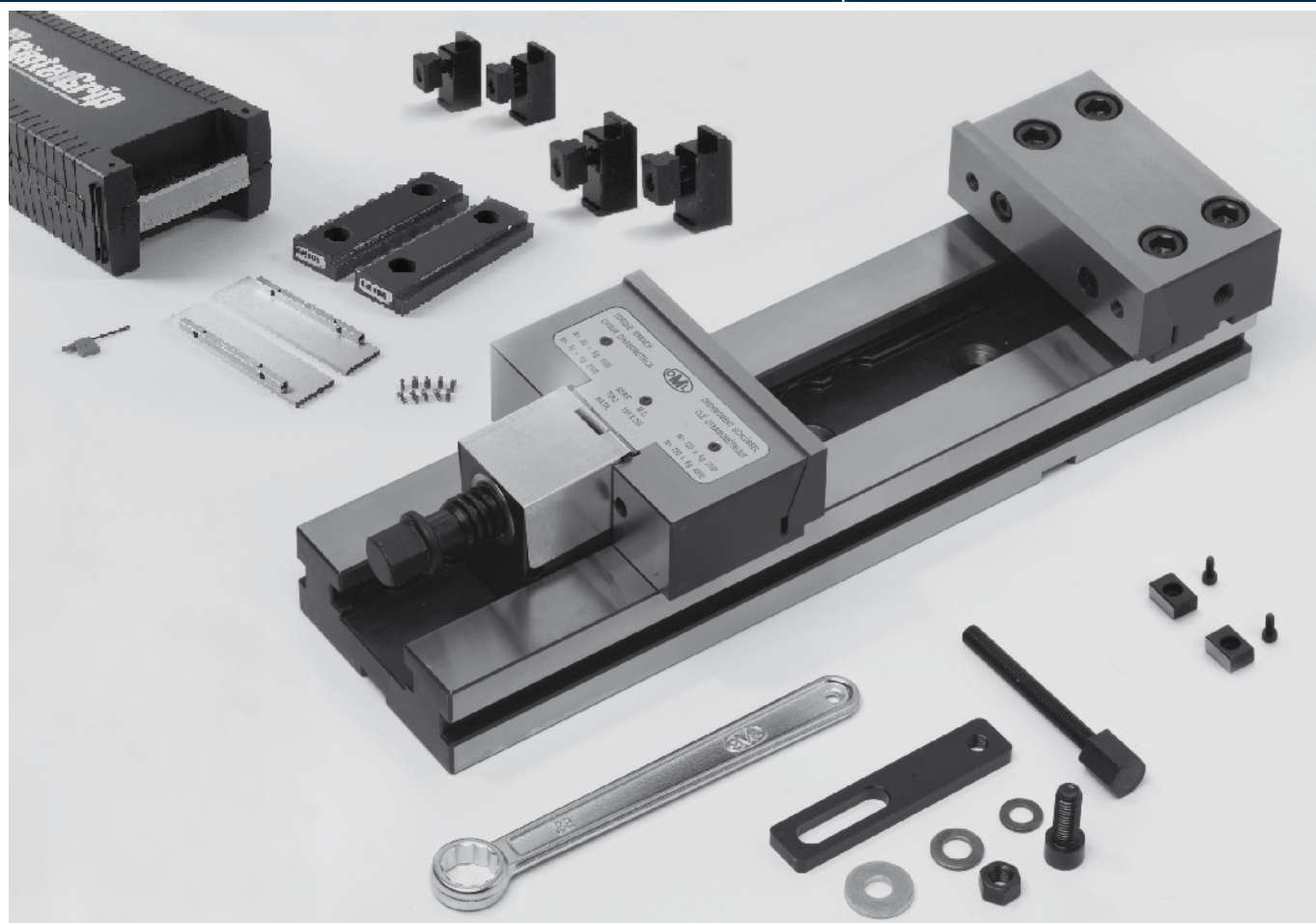
---

### MANEGGEVOLE

Il peso (solo 25 Kg per un'attrezzatura da 150 mm di ganascia), la semplicità costruttiva ed i sistemi di fissaggio dell'attrezzatura sono tali da consentire un facile trasferimento da una macchina utensile all'altra.

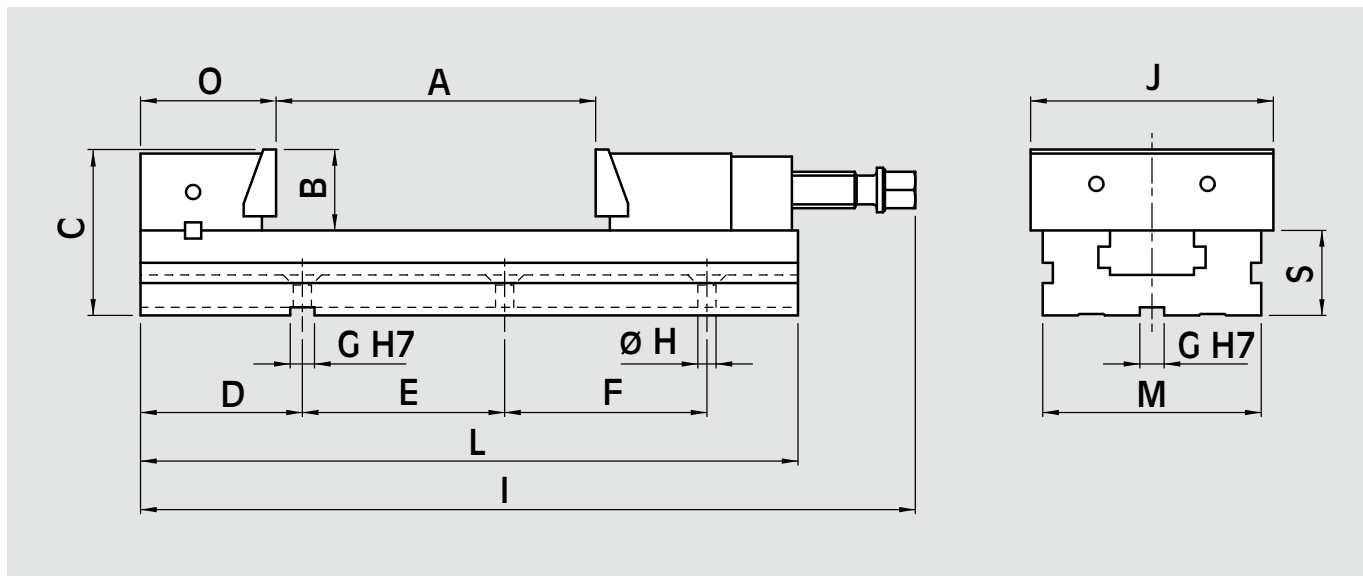
La costruzione modulare e la precisione di esecuzione consentono sia una rapida sostituzione delle ganasce che una veloce configurazione del sistema di bloccaggio più idoneo al pezzo.

---

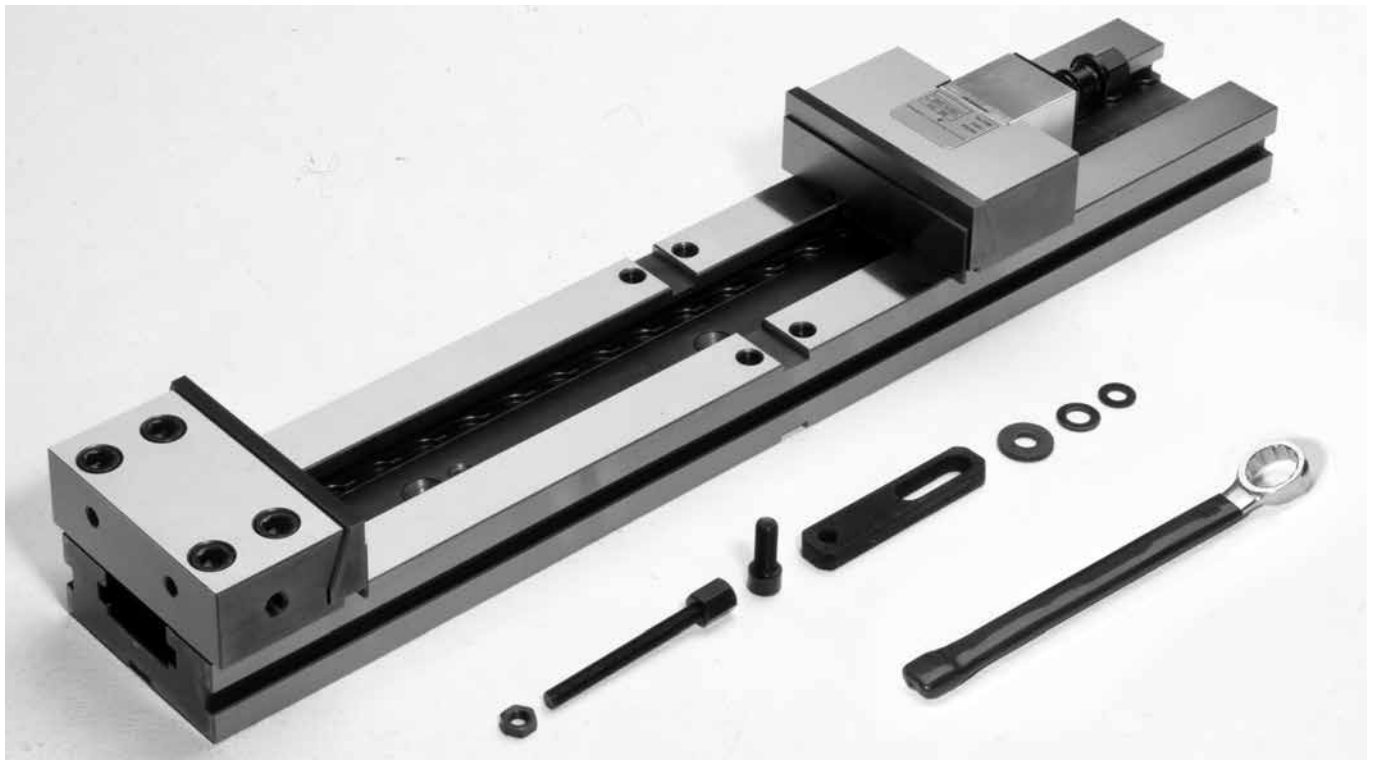


Attrezzatura di bloccaggio **MC** con: chiave poligonale, ganaschia guidata (a richiesta ganaschia oscillante), piastrina di fermo laterale, coppia chiavette di posizionamento **h6** a scelta, carter protezione vite, 4 staffe di fissaggio, **coppia di ganasce senza rivestimento in carburo di tungsteno**, **1 coppia di parallele CLAK (PP)**, **1 chiave TORX a bandiera** e **un set 10 viti**, cassa imballo in cartone. Gli inserti SinterGrip **non sono inclusi**: richiedeteli al vostro rivenditore di fiducia.

NOTA: Ganasce SinterGrip vedi pag. S.15

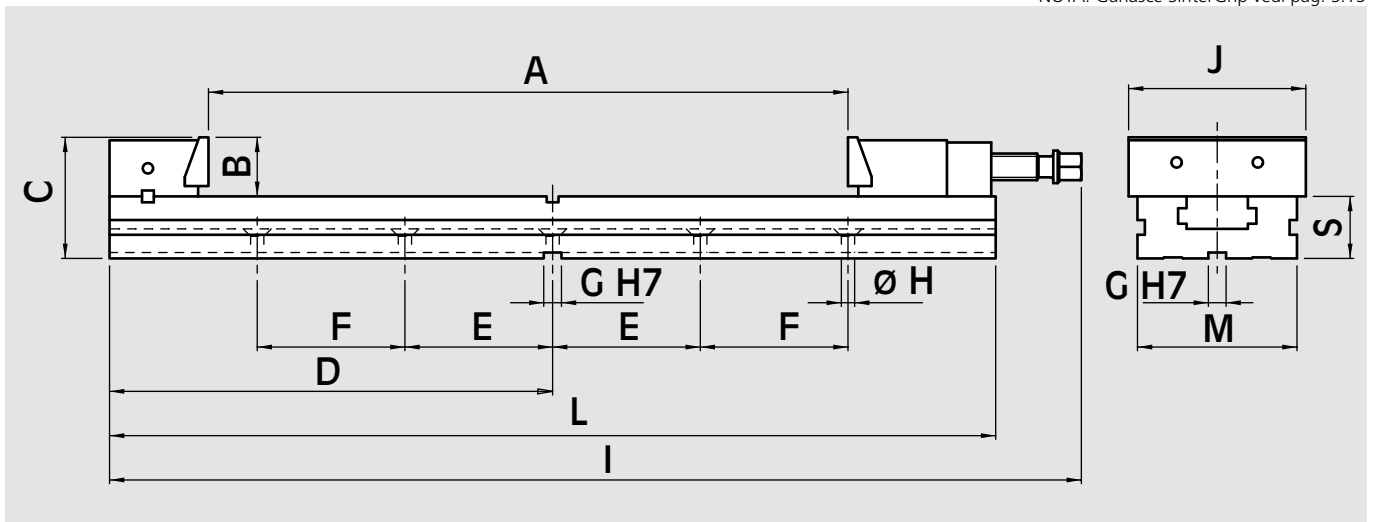


Codice	Modello	A	B	C	D	E	F	G	H	I	J	L	M	S	Peso
33580651	MC 150 x 200	mm	mm	mm	mm	mm	-	mm	mm	mm	mm	mm	mm	mm	Kg
33580652	MC 150 x 250	250	50	102	120	100	100	18	12,5	532	150	465	128	52	27,5
33580653	MC 150 x 300	300	50	102	120	100	100	18	12,5	587	150	520	128	52	30,4
33580751	MC 200 x 300	300	70	136	150	150	150	18	12,5	656	200	570	168	66	66,0
33580752	MC 200 x 400	400	70	136	150	200	200	18	12,5	756	200	670	168	66	68,0

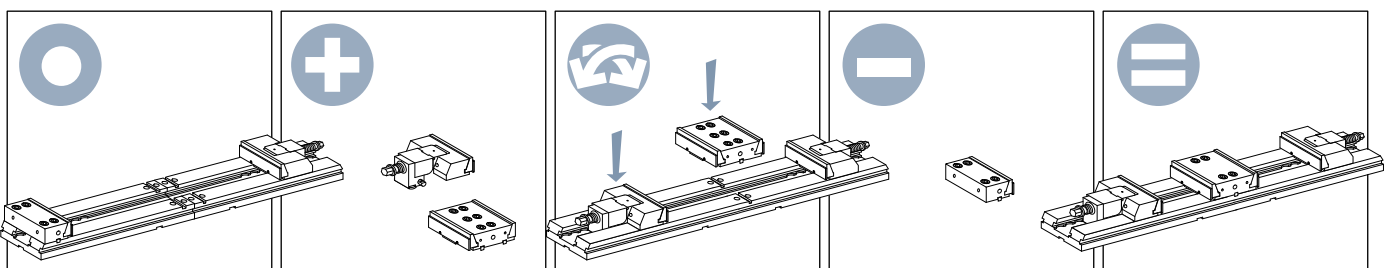


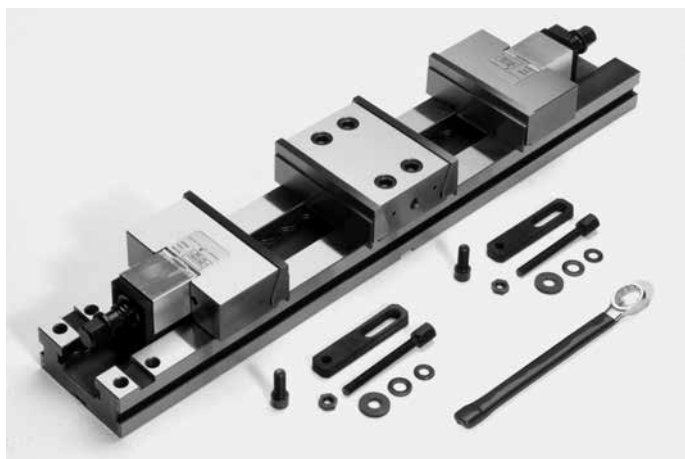
Attrezzatura di bloccaggio, per pezzi lunghi, con ganaschia guidata (a richiesta ganaschia oscillante) completa di piastrina di fermo laterale, coppia di parallele **CLAK**, carter protezione vite, coppia chiavette h 6 (a scelta), chiave poligonale, cassa imballo in cartone.

NOTA: Ganasce SinterGrip vedi pag. S.15



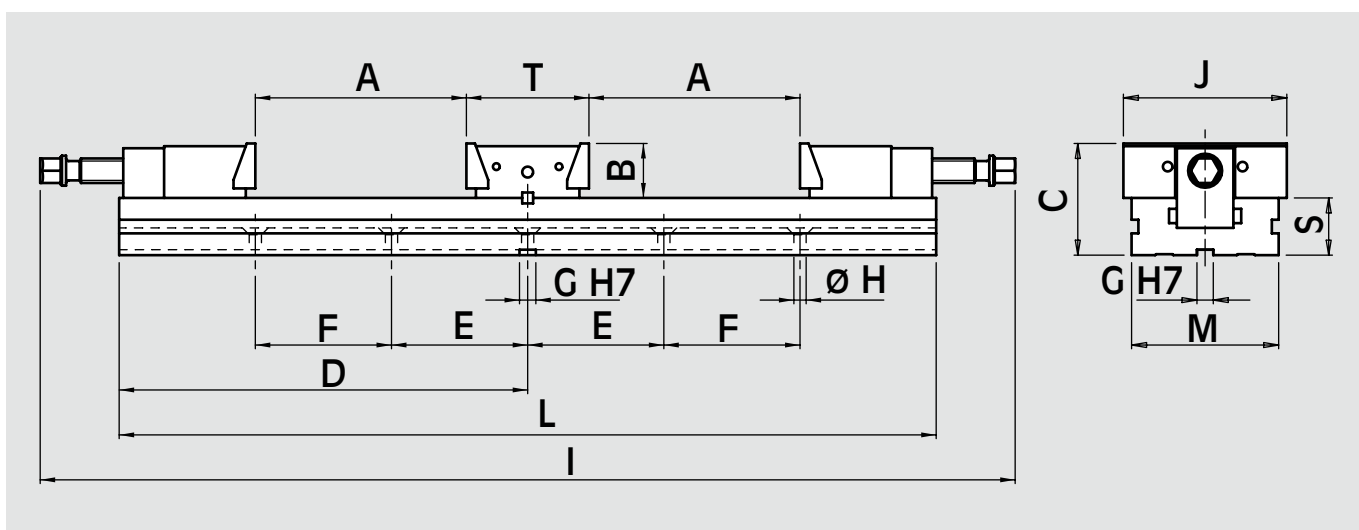
Codice-Nr.	per Modello	A mm	B mm	C mm	D mm	E mm	F mm	G mm	H mm	I mm	J mm	L mm	M mm	S mm	Peso kg
77 58 06 04	MC 150 x 545	545	50	102	379	100	150	18	12,5	828	150	758	128	52	37
77 58 06 05	MC 150 x 655	655	50	102	439	100	200	18	12,5	938	150	878	128	52	41





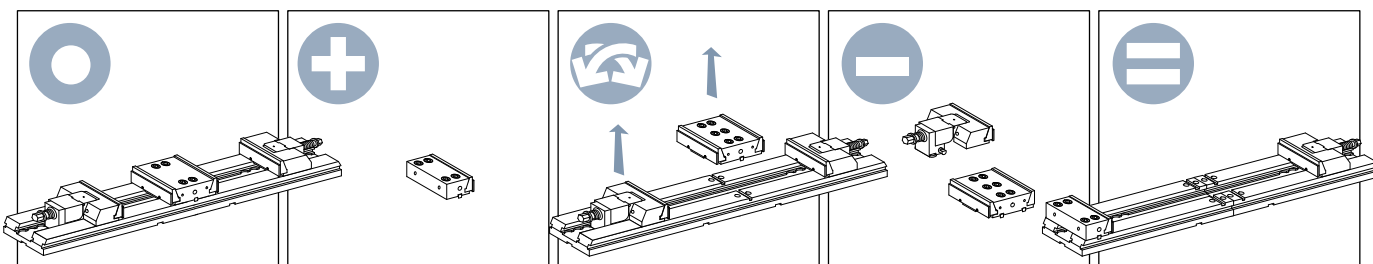
Attrezzatura a doppio bloccaggio con ganasce guidata (a richiesta ganasce oscillante) completa di:

- N. 1 chiave poligonale,
- N. 2 piastrine di fermo laterale,
- N. 1 coppie chiavette di posizionamento h 6 (a scelta),
- N. 2 coppie parallele CLAK,
- N. 2 carter protezione vite,
- cassa imballo in cartone.

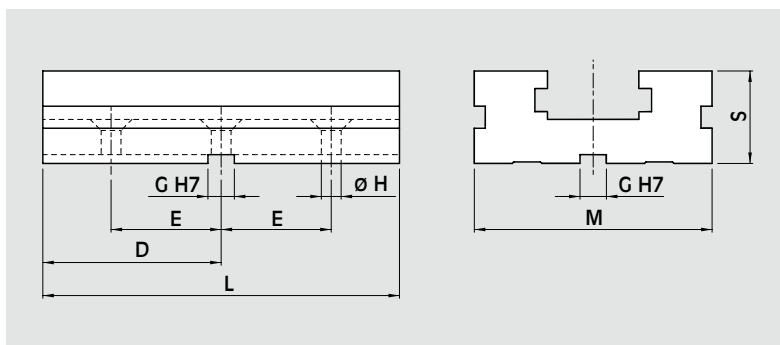


Codice-Nr.	per Modello	A mm	B mm	C mm	D mm	E mm	F mm	G mm	H mm	I mm	J mm	L mm	M mm	S mm	T mm	Peso kg
77 58 16 01	MC 150 x 200	200	50	102	379	100	150	18	12,5	897	150	758	128	52	103	44
77 58 16 02	MC 150 x 250	250	50	102	439	100	200	18	12,5	997	150	878	128	52	103	48

La modularità dei sistemi consente con l'aggiunta di alcuni componenti una più ampia gamma di impieghi.

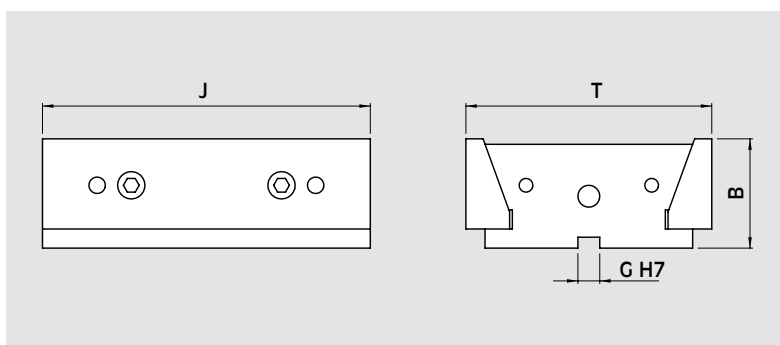


**Elemento di prolunga** con coppia di chiavette di posizionamento h6 (a scelta).



Codice-Nr.	per Modello	D mm	E mm	G mm	H mm	L mm	M mm	S mm	Peso kg
58 06 17 00	MC 150 x ...	114	75	18	12,5	228	128	52	8
58 07 17 00	MC 200 x ...	140	100	18	12,5	280	168	66	18

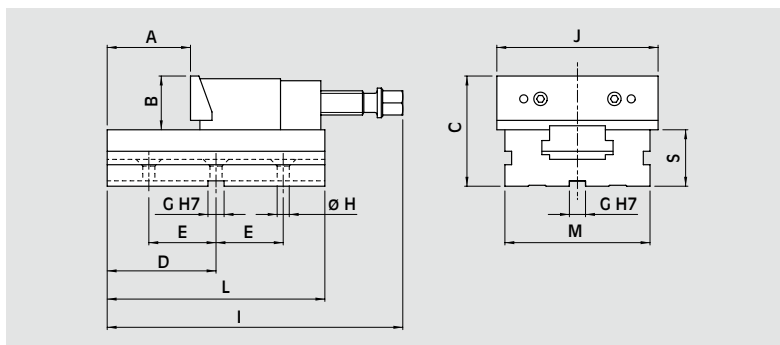
**Supporto a doppia ganascia fissa MC**



Codice-Nr.	per Modello	B mm	G mm	J mm	T mm	Peso kg
58 16 72 10	MC 150 x ...	50	12	150	103	5
58 17 72 10	MC 200 x ...	70	18	200	140	15

**Elemento di prolunga completo MC**

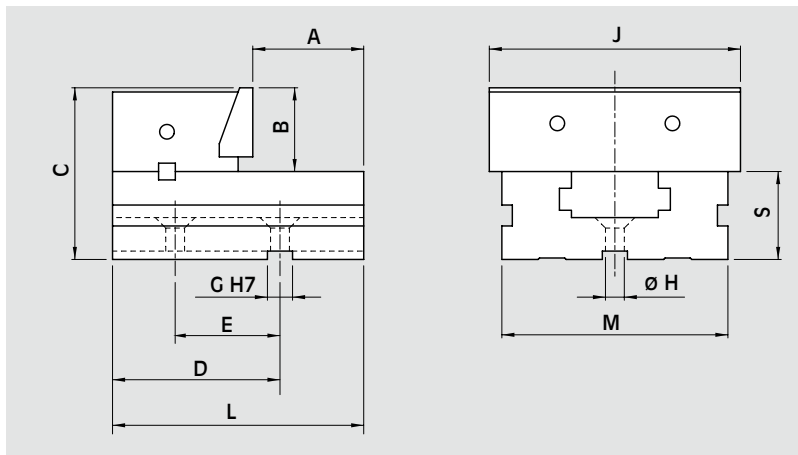
con coppia di chiavette di posizionamento h 6 (a scelta).



Codice-Nr.	per Modello	A mm	B mm	C mm	D mm	E mm	G mm	H mm	I mm	J mm	L mm	M mm	S mm	Peso kg
58 06 71 10	MC 150	100	50	102	114	75	18	12,5	295	150	228	128	52	14,5
58 07 71 10	MC 200	120	70	136	140	100	18	12,5	370	200	280	168	66	34,5

**Base con supporto fisso MC**

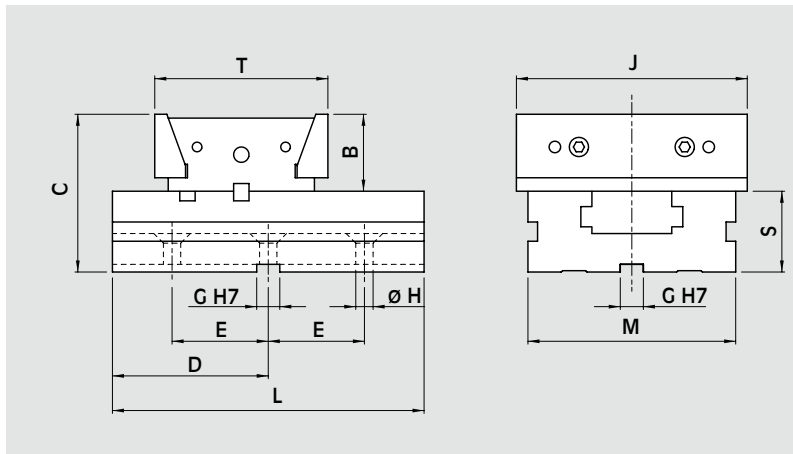
completa di coppia di chiavette di posizionamento h 6 (a scelta).



Codice-Nr.	Modello	A mm	B mm	C mm	D mm	E mm	G mm	H mm	J mm	L mm	M mm	S mm	Peso kg
58 06 70 10	MC 150	85	50	102	120	75	18	12,5	150	170	128	52	9,5
58 07 70 10	MC 200	96	70	136	150	100	18	12,5	200	205	168	66	22

**Base con supporto a doppia ganascia fissa - MC**

completa di coppia di chiavette di posizionamento h 6 (a scelta).

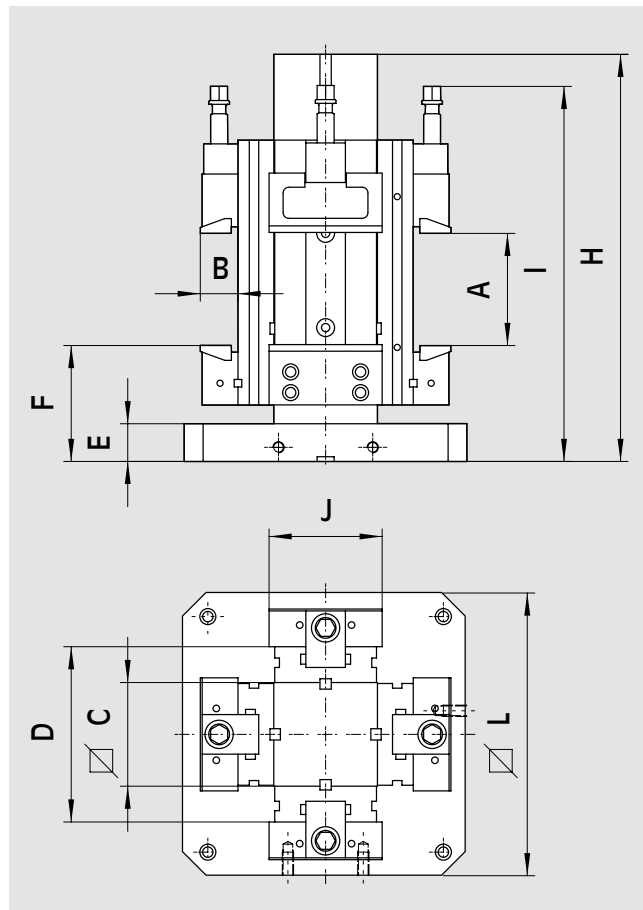


Codice-Nr.	Modello	B mm	C mm	D mm	E mm	G mm	H mm	J mm	L mm	M mm	S mm	T mm	Peso kg
58 16 70 10	MC 150	50	102	100	75	18	12,5	150	200	128	52	103	13
58 17 70 10	MC 200	70	136	125	100	18	12,5	200	250	168	66	140	40

Sistema di bloccaggio verticale completo di:

- N. 4 attrezzature di bloccaggio MC,
- N. 1 colonna portante,
- N. 1 Base per sistema verticale MC
- N. 4 coppie parallele CLAK,

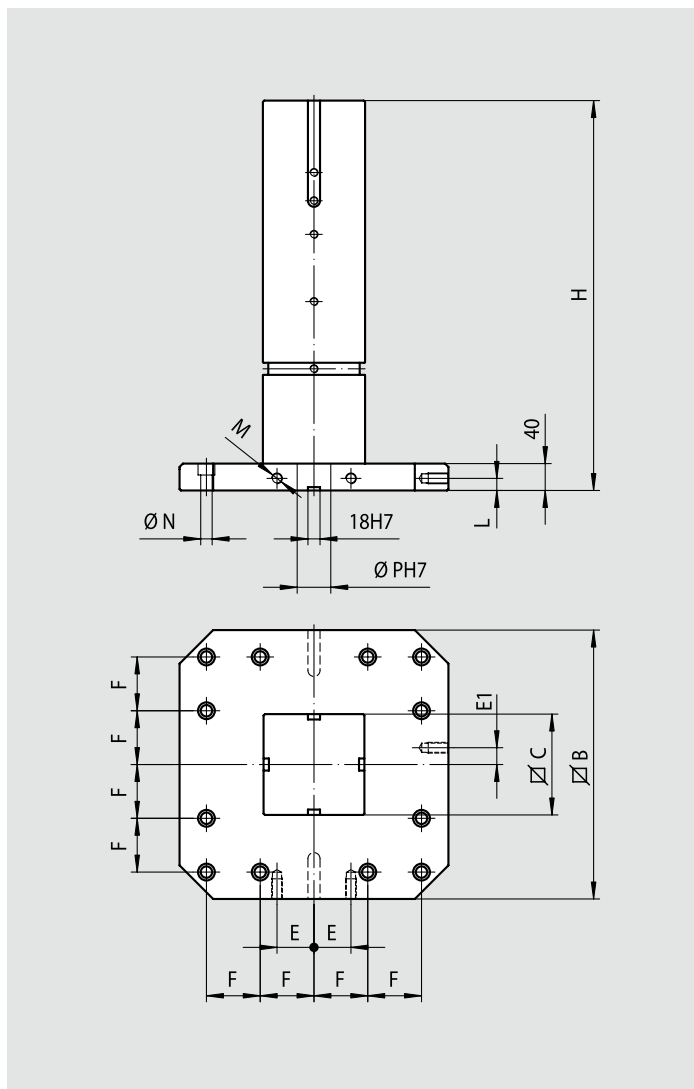
- N. 4 carter protezione vite,
- N. 4 piastrine di fermo laterale,
- N. 4 chiavi poligonali,
- golfaro di sollevamento,
- cassa imballo in legno



Codice-Nr.	per Modello	A mm	B mm	C mm	D mm	E mm	F mm	H mm	I mm	J mm	L mm	Peso kg
77 58 26 21	MC 150 x 200	200	50	150	254	40	146	580	545	150	400	249
77 58 26 22	MC 150 x 250	250	50	150	254	40	146	580	595	150	400	257
77 58 26 23	MC 150 x 300	300	50	150	254	40	146	580	650	150	400	267
77 58 26 31	MC 150 x 200	200	50	150	254	40	146	580	545	150	500	276
77 58 26 32	MC 150 x 250	250	50	150	254	40	146	580	595	150	500	284
77 58 26 33	MC 150 x 300	300	50	150	254	40	146	580	650	150	500	294
77 58 27 31	MC 200 x 300	300	70	200	332	40	159	661	711	200	500	535

Per esempi di impiego e schema di scomposizione vedere pag. 2.18





Codice Nr.	Modello	B mm	C mm	E mm	E1 mm	F mm	H mm	L mm	M mm	N mm	P mm	Peso kg
58 22 80 20	MC 150	400	150	55	25	80	580	18	16	17	50	142
58 22 80 30	MC 150	500	150	75	25	100	580	18	16	17	50	169
58 23 80 30	MC 200	500	200	75	25	100	661	18	16	17	50	266

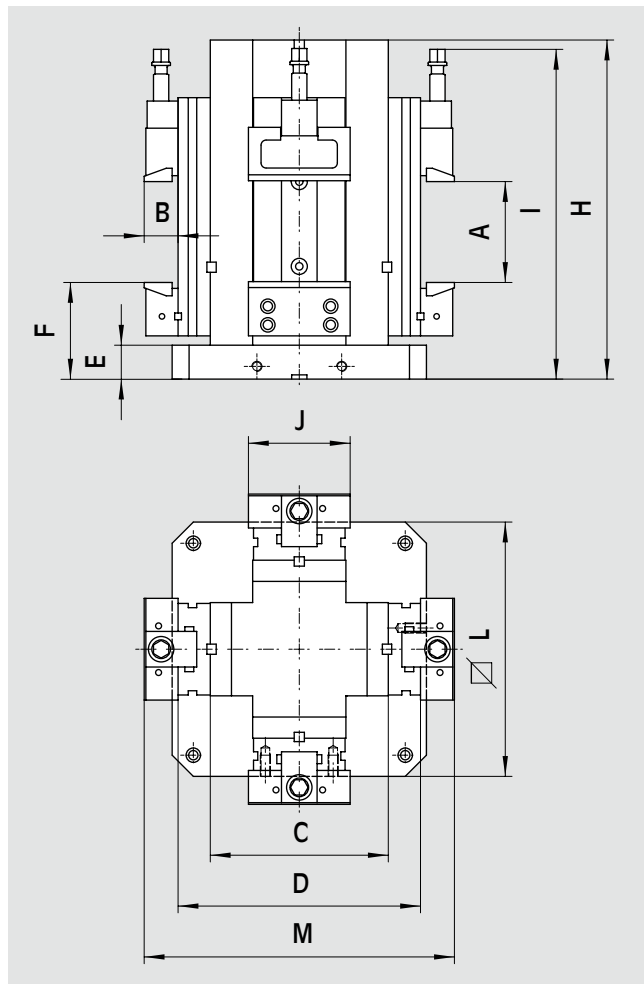


Inserto di fermo  
per assetto verticale

Codice-Nr.	per Modello
58 22 33 00	VCS - MC 150
58 23 33 00	VCS - MC 200

Sistema di bloccaggio verticale completo di:  
 N. 4 attrezzature di bloccaggio, MC  
 N. 1 cubo a croce  
 N. 4 coppie parallele CLAK  
 N. 4 carter protezione vite

N. 4 piastine di fermo laterale  
 N. 4 chiavi poligonali  
 golfaro di sollevamento  
 cassa imballo in legno

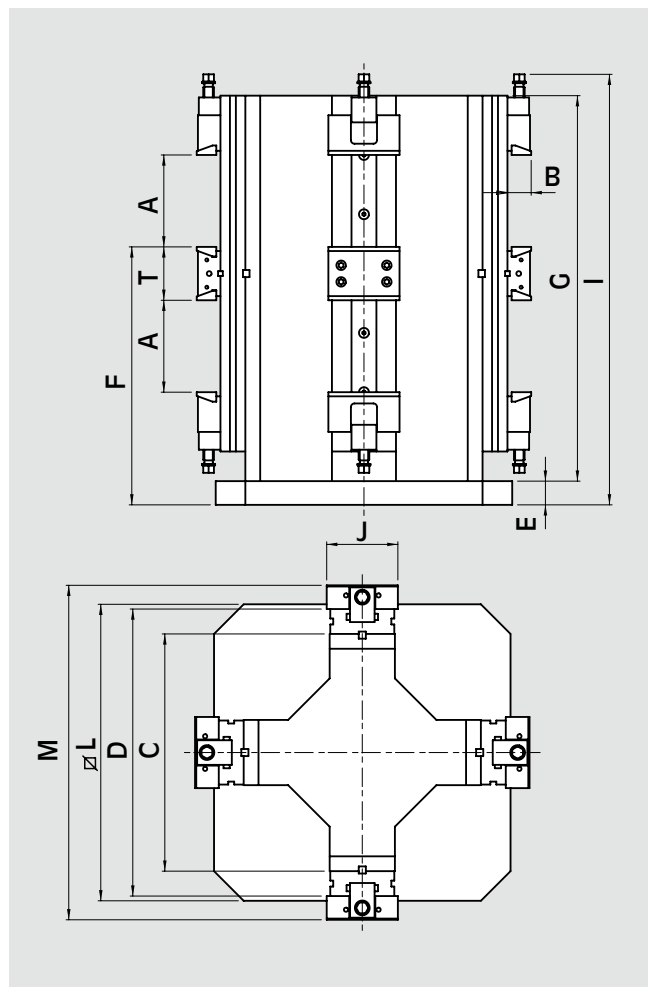
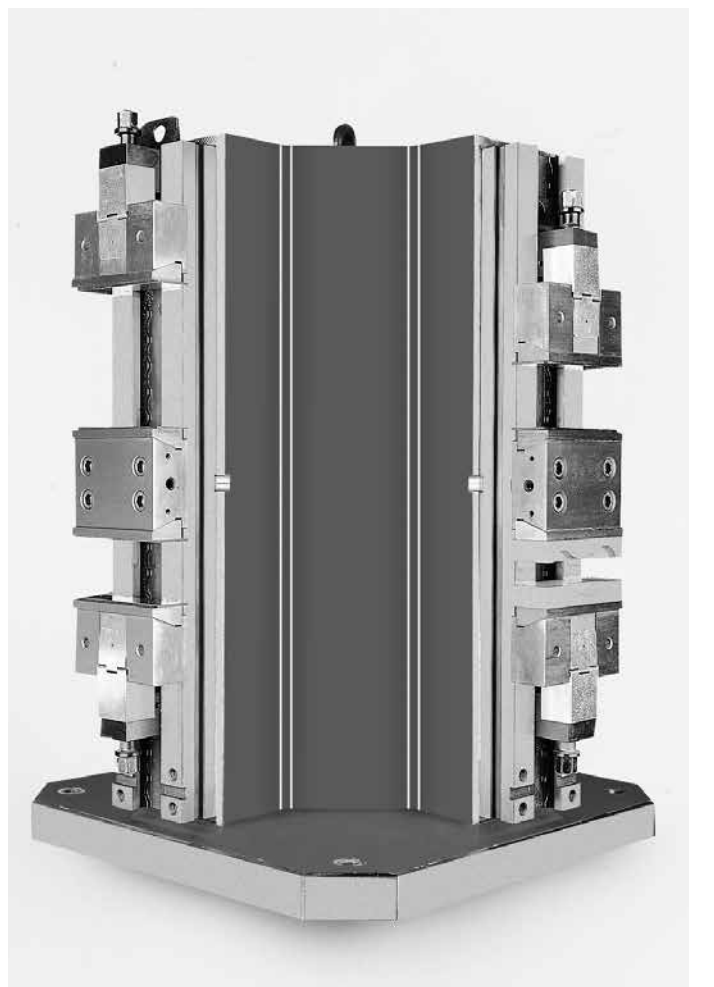


Codice-Nr.	per Modello	A mm	B mm	C mm	D mm	E mm	F mm	H mm	I mm	J mm	L mm	M mm	Peso kg
77 58 56 21	MC 150 x 200	200	50	300	404	40	140	580	540	150	400	504	314
77 58 56 22	MC 150 x 250	250	50	300	404	40	140	580	590	150	400	504	322
77 58 56 23	MC 150 x 300	300	50	300	404	40	140	580	647	150	400	504	332
77 58 56 31	MC 150 x 200	200	50	300	404	40	140	580	540	150	500	504	342
77 58 56 32	MC 150 x 250	250	50	300	404	40	140	580	590	150	500	504	350
77 58 56 33	MC 150 x 300	300	50	300	404	40	140	580	547	150	500	504	360
77 58 57 41	MC 200 x 300	300	70	350	482	45	168	670	720	200	630	622	627

Per esempi di impiego vedere pag. 2.20

Sistema di bloccaggio verticale doppio completo di:  
 N. 4 attrezzature a doppio bloccaggio, MC  
 N. 1 cubo a croce XL  
 N. 8 coppie parallele CLAK  
 N. 8 carter protezione vite

N. 8 piastrine di fermo laterale  
 N. 8 chiavi poligonali  
 N. 8 inserti di fermo  
 golfaro di sollevamento  
 cassa imballo in legno

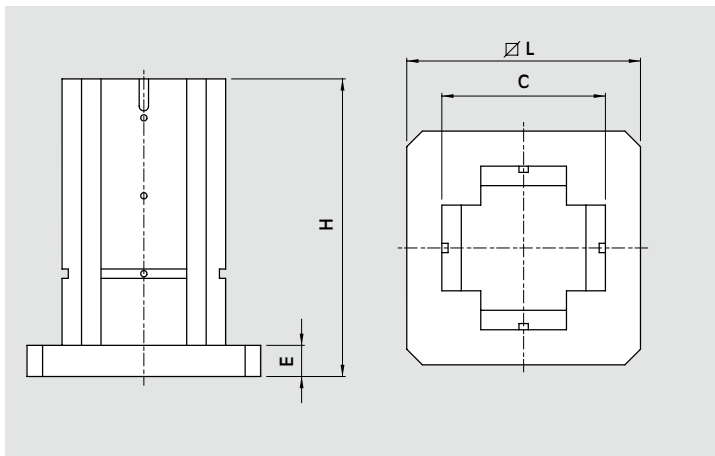


Codice-Nr.	per Modello	A mm	B mm	C mm	D mm	E mm	F mm	G mm	I mm	J mm	L mm	M mm	T mm	Peso kg
77 58 66 01	DVCS -MC 150 x 200	200	50	550	654	45	515	795	890	150	630	754	103	680

Per esempi di impiego e schema di scomposizione vedere pag. 2.21



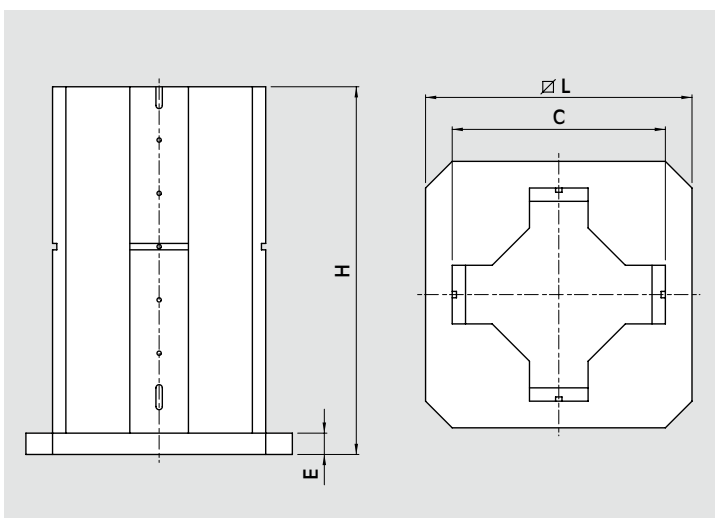
### Cubo a croce per VCS-MC



Codice-Nr.	per Modello	C mm	E mm	H mm	L mm	Peso kg
58 52 80 20	MC 150	300	40	580	400	212
58 52 80 30	MC 150	300	40	580	500	240
58 53 80 40	MC 200	350	45	670	630	363



### Cubo a croce per DVCS-MC



Codice-Nr.	per Modello	C mm	E mm	H mm	L mm	Peso kg
58 62 80 00	DVCS-MC 150 x ...	550	45	840	630	475



### Inserto di fermo per assetto verticale

Codice-Nr.	per Modello
58 22 33 00	VCS - MC 150
58 23 33 00	VCS - MC 200



### Coppia di ganasce rigate

Codice-Nr.	per Modello
58 06 44 09	MC 150 x ...
58 07 44 09	MC 200 x ...



### Inserto di fermo

per assetto verticale (MVS, VCS e DVCS)

Codice-Nr.	per Modello
58 22 33 00	MC 150
58 23 33 00	MC 200



### Chiave dinamometrica

Codice-Nr.	per Modello
51 50 10 02	MC 150 x ...
51 50 10 03	MC 200 x ...



### Blocchetto per applicazione oleopneumatica

completo di cilindretto e codolo di agancio

Codice-Nr.	per Modello
58 02 75 00	MC 150 x ...
58 03 75 00	MC 200 x ...



### Pompa a pedale pneumoidraulica

con tubo di raccordo cm 180 e blocchetto per applicazione oleopneumatica completa.

Codice-Nr.	per Modello
77 58 02 51	MC 150 x ...
77 58 03 51	MC 200 x ...



### Pompa a pedale pneumoidraulica

Codice Nr.	per Modello
71 66 03 05	MC 150 x ...
71 66 03 05	MC 200 x ...



### Pompa manuale pneumoidraulica

Codice Nr.	per Modello	
71 66 03 15	MC 150 x ...	
71 66 03 15	MC 200 x ...	



### Manometro di controllo spinta

con scala graduata in kg

Codice - Nr.	per Modello	
51 43 12 51	MC 150 x ...	
51 43 12 51	MC 200 x ...	



### Tubo raccordo m 1,80

codice-Nr.	per Modello	
71 70 87 13	MC 150 x ...	
71 70 87 13	MC 200 x ...	



### Tubo raccordo m 3

Codice-Nr.	per Modello	
71 70 87 14	MC 150 x ...	
71 70 87 14	MC 200 x ...	



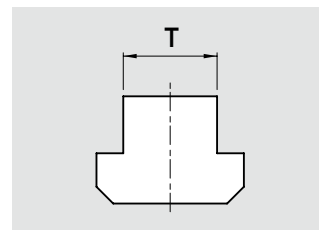
### Tubo raccordo m 6

Codice-Nr.	per Modello	
71 70 87 15	MC 150 x ...	
71 70 87 15	MC 200 x ...	



**Coppia staffe di fissaggio**

complete di vite e tassello a T

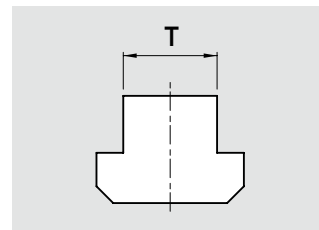


Codice per cava a T						per Modello
mm 12	mm 14	mm 16	mm 18	mm 20	mm 22	
58 02 27 92	58 02 27 93	58 02 27 94	58 02 27 95	58 02 27 96	58 02 27 97	MC 150 x ...
58 03 27 92	58 03 27 93	58 03 27 94	58 03 27 95	58 03 27 96	58 03 27 97	MC 200 x ...

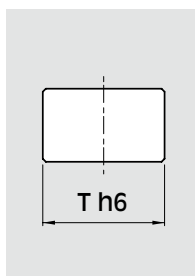


**Coppia tasselli di fissaggio**

completi di vite a 45°



Codice per cava a T						per Modello
mm 12	mm 14	mm 16	mm 18	mm 20	mm 22	
58 02 25 92	58 02 25 93	58 02 25 94	58 02 25 95	58 02 25 96	58 02 25 97	MC 150 x ...
58 03 25 92	58 03 25 93	58 03 25 94	58 03 25 95	58 03 25 96	58 03 25 97	MC 200 x ...

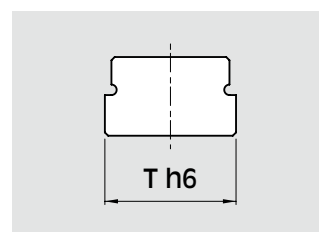


**Coppia chiavette di posizionamento standard**

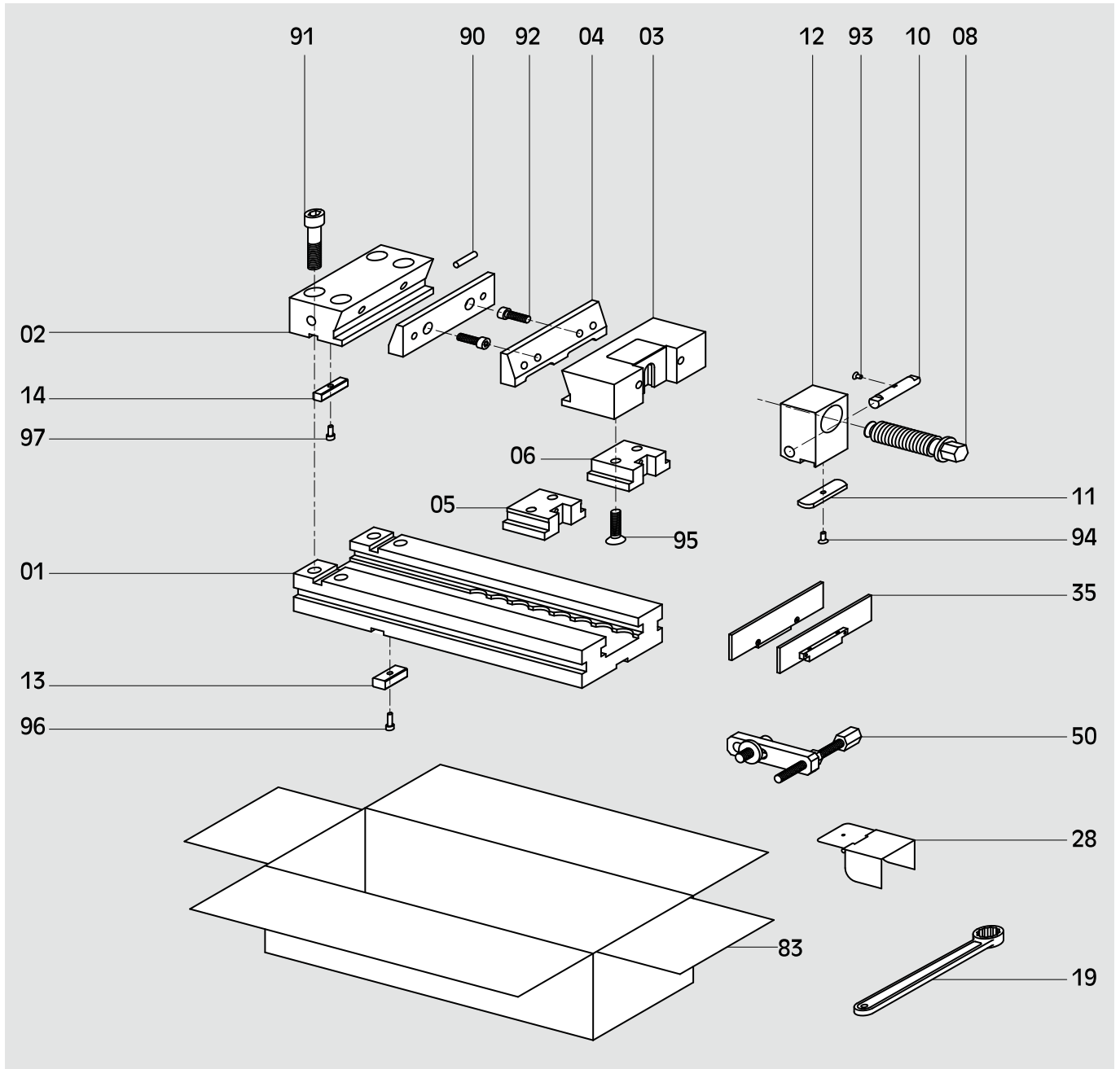
Codice-Nr.	per Modello	T h6 mm
58 02 13 95	MC 150 x ...	18
58 02 13 95	MC 200 x ...	18



**Coppia chiavette di posizionamento speciali**



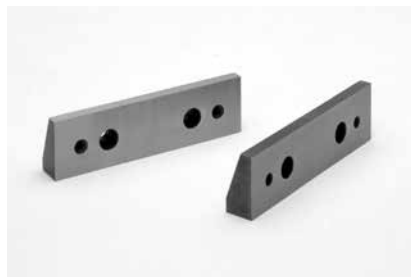
Codice per cava a T						per Modello
mm 12	mm 14	mm 16	mm 18	mm 20	mm 22	
58 02 13 92	58 02 13 93	58 02 13 94	-	58 02 13 96	58 02 13 97	MC 150 x ...
58 02 13 92	58 02 13 93	58 02 13 94	-	58 02 13 96	58 02 13 97	MC 200 x ...



**Descrizione**

01..... Base	12..... Blocchetto porta vite	91..... Vite TCEI
02..... Supporto ganascia fisso	13..... Chiavetta di posizionamento	92..... Vite TCEI
03..... Supporto ganascia mobile	14..... Chiavetta per supporto ganasce	93..... Vite TPS
04..... Ganascia	19..... Chiave poligonale	94..... Vite TPS
05..... Slitta oscillante	28..... Carter protezione vite	95..... Vite TPS
06..... Slitta guidata	35..... Coppia parallele CLAK	96..... Vite TCEI
08..... Vite di bloccaggio	50..... Piastrina di fermo laterale	97..... Vite TCEI
10..... Perno di contrasto	83..... Cassa d'imballo	
11..... Piastrina di posizionamento	90..... Gomma caucciù	





### Coppia di ganasce lisce

Codice-Nr.	per Modello	
58 06 04 09	MC 150 x ...	
58 07 04 09	MC 200 x ...	



### Supporto fisso con ganascia

Codice-Nr.	per Modello	
58 06 72 10	MC 150 x ...	
58 07 72 10	MC 200 x ...	



### Supporto mobile con ganascia

Codice-Nr.	per Modello	
58 06 73 10	MC 150 x ...	
58 07 73 10	MC 200 x ...	



### Slitta oscillante

Codice-Nr.	per Modello	
58 02 05 00	MC 150 x ...	
58 07 05 00	MC 200 x ...	



### Slitta guidata

Codice-Nr.	per Modello	
58 02 06 00	MC 150 x ...	
58 07 06 00	MC 200 x ...	



### Coppia chiavette per supporto ganasce

Codice-Nr.	per Modello
58 02 14 09	MC 150 x ...
58 03 14 09	MC 200 x ...



### Chiave poligonale

Codice-Nr.	per Modello
58 02 19 00	MC 150 x ...
58 03 19 00	MC 200 x ...



### Blocchetto con vite di bloccaggio manuale completo (Tipo nuovo)

Codice-Nr.	per Modello
58 02 74 11	MC 150 x ...
58 03 74 11	MC 200 x ...



### Blocchetto porta vite (Tipo nuovo)

Codice-Nr.	per Modello
58 02 12 12	MC 150 x ...
58 03 12 12	MC 200 x ...



### Vite di bloccaggio

Codice-Nr.	per Modello
58 02 08 12	MC 150 x ...
58 03 08 12	MC 200 x ...



**Perno di contrasto**

Codice-Nr.	per Modello
58 02 10 01	MC 150 x ...
58 03 10 01	MC 200 x ...



**Piastrina di posizionamento (Tipo nuovo)**

Codice-Nr.	per Modello
58 02 11 11	MC 150 x ...
58 03 11 11	MC 200 x ...



**Piastrina di fermo laterale**

Codice-Nr.	per Modello
58 02 50 00	MC 150 x ...
58 03 50 00	MC 200 x ...



**Carter protezione vite**

Codice-Nr.	per Modello
58 02 28 10	MC 150 x ...
58 03 28 10	MC 200 x ...



### Blocchetto porta cilindro

Codice-Nr.	per Modello	
------------	-------------	--

58 02 12 20	MC 150 x ...	
-------------	--------------	--

58 03 12 20	MC 200 x ...	
-------------	--------------	--



### Codolo di aggancio per cilindro

Codice-Nr.	per Modello	
------------	-------------	--

58 02 16 00	MC 150 x ...	
-------------	--------------	--

58 03 16 00	MC 200 x ...	
-------------	--------------	--



### Tanica olio

Codice-Nr.	per Modello	
------------	-------------	--

10 72 99 40	MC 150 x ...	
-------------	--------------	--

10 72 99 40	MC 200 x ...	
-------------	--------------	--